

穏やかな房総の海辺で
住み慣れた暮らしに近い
安心できる生活を



(介護予防) 認知症対応型共同生活介護 グループホーム 憩の家

グループホームとは？

認知症の高齢者が
専門の介護スタッフの援助を受けながら、
少人数で共同生活を送ります。

個人のプライベートな個室を持ちつつ、
食堂などは共有。

できる限り自立した生活を送ることで
認知症の進行を穏やかにし、
安らかで健康的な日々を
過ごすことができます。

入居条件

1. 要支援2・要介護1以上でかつ認知症であること
2. 少人数での共同生活を営むことが可能なこと
3. 常時、医療行為を必要としない方

ご利用料金(R4.12現在)

- 保証金(2年間で償却) 20万円
- 月額料金 約13万円

介護サービス費	右表参照
部屋代	55,000円/月
水道光熱費	10,000円/月
食費	1,650円/日
(朝食400円・昼食450円 ・おやつ300円・夕食500円)	

	1日あたり	ひと月あたり
要支援2	760単位	27,500円
要介護1	764単位	28,000円
要介護2	800単位	29,000円
要介護3	823単位	30,000円
要介護4	840単位	30,500円
要介護5	858単位	31,000円

※自己負担割合1割の場合の介護サービス費
※医療連携体制加算 処遇改善加算などを含む

※医療費・理美容代・被服費・おむつ代などは、個人負担となります。

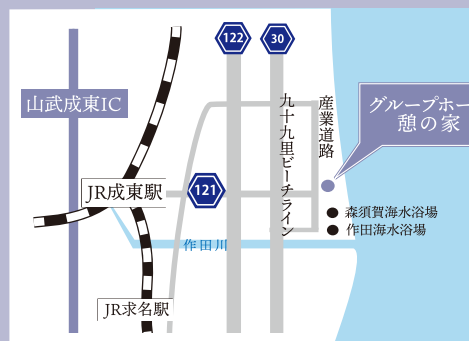
(介護予防) 認知症対応型共同生活介護 グループホーム 憩の家

※定員9名 千葉県指定 第1276000112

〒289-1305
千葉県山武市本須賀3841-2

TEL/FAX 0475-84-4507

(有)桜ケアセンター 千葉県山武市白幡2295-18



アクセス

電 車: JR総武本線 成東駅からバスで15分
降車後、徒歩5分
お 車: 千葉東金道路山武成東ICより40分

グループホーム

憩の家は

目指します

住み慣れた暮らしに近い、
安心できる住まいを提供します

家庭的で穏やかな雰囲気を
大切にします

なじみの関係を作り、
残された能力を引き出します



代表: 柿下友宏

入居までの流れ

①問い合わせ

お気軽にお電話ください。

②面談・見学

ご本人とご家族に面談させていただきます。
ホームの雰囲気を知っていただくために
見学を行っております。

③入居申し込み

入居申し込み書をご提出ください。

④契約

ご本人の健康状態やホームでの共同生活が
可能かなど総合的に勘案し入居を決定します。

⑤引越し・入居

お引越しが完了後、ご入居いただけます。



認知症になっても

人と関わり

生きがいがある

暮らしを

安心できる 3つのサポート

生活

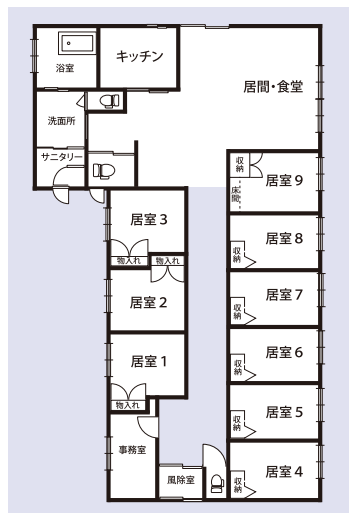
入居者様ひとりひとりと向き合えるよう、9人までの少人数の入居としております。スタッフも入居者様同士も「顔なじみ」なので、安心して生活ができます。

スタッフは24時間常駐しています。温かい料理のご提供から、生活相談や、介護サービス、緊急時の対応なども行っています。

介護

医療

施設 機能的で安全に過ごせる 木造平家建て



居間や食堂を中心とした共同生活部分は、対面式キッチンで入居者様とスタッフがいつでもなごやかに会話ができます。

浴室にはヒノキ造りの浴槽があり、木の優しい肌触りと香りのお風呂を利用できます。



ヒノキ造りの浴槽



木の温もりを感じられる廊下

生活 3食の温かくて美味しいご飯

リビングで、温かい食事を提供しています。

味だけでなく、見た目や香りなどにも気を配り、またスタッフや入居者様同士で和気あいあいと食事することでより食事の楽しみを感じられるように工夫しています。



医療 地元の医療機関との密な連携

医療機関とも連携していますので、歯科から精神科まで、気になる時はすぐに相談ができます。

提携医療機関：
鈴木クリニック
片貝デンタルクリニック



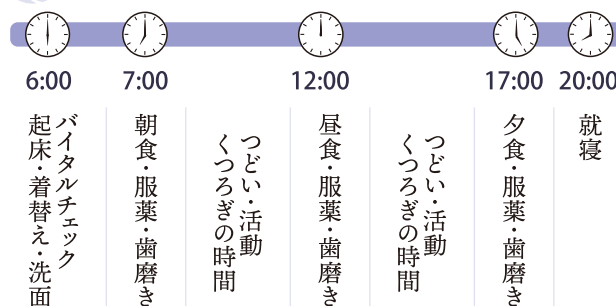
介護 24時間体制の生活支援

介護経験の豊富なスタッフが24時間対応して、心をこめて入浴や食事のサポートをしています。スタッフ体制は、入居者9名の場合、日中3名以上及び、夜間1名が勤務いたします。



お部屋の様子

一日のながれ



- 毎朝、血圧や体温を測定し、体調の変化の早期発見に努めます。
- また、もしもの場合は、医療機関との連携、救急病院への搬送等で迅速に対応いたします。

